



Alimenti 2021

Caritas Diocesana & Associazione Agape



Rete per le eccedenze alimentari

Partner

I partner che fanno parte della rete di sostegno alimentare, coordinata da Caritas diocesana di Pavia e dall'Assessorato ai Servizi Sociali del Comune di Pavia



- Caritas diocesana di Pavia;
- Parrocchia San Francesco;
- Parrocchia SS. Crocifisso;
- Parrocchia Santa Maria di Caravaggio;
- Parrocchia San Lanfranco;
- Parrocchia Sacra Famiglia;
- Parrocchia Sant'Alessandro;
- Parrocchia Don Orione;
- Parrocchia Mirabello;
- Protezione Civile;
- Croce Rossa;
- Comunità di S. Egidio;
- Casa del Giovane;
- Fondazione Costantino;
- Banco alimentare;
- Banco della Solidarietà;
- Associazione Aiutiamoci
- Mensa dei Frati di Canepanova;
- Mensa del Fratello;
- La Goccia onlus

La rete

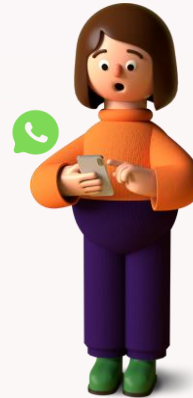
Le modalità di collaborazione Post Covid

Programmazione & Coordinamento



- Incontri periodici di organizzazione e monitoraggio;
- Invio mensile di un file che contiene i nominativi di tutti gli assistiti che prendono il pacco alimentare;

Ottimizzazione risorse



- Scambiare informazioni in modo immediato;
- Se un ente ha dei prodotti in eccedenza lo condivide sul gruppo e gli interessati si organizzano per il ritiro; stessa cosa avviene nel caso in cui ad un ente mancassero dei generi alimentari.

La rete solidale



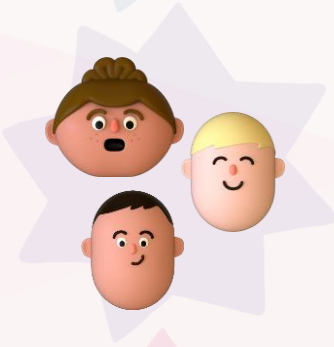
- Organizzazione delle raccolte alimentari nei supermercati della città.

Un po' di dati...

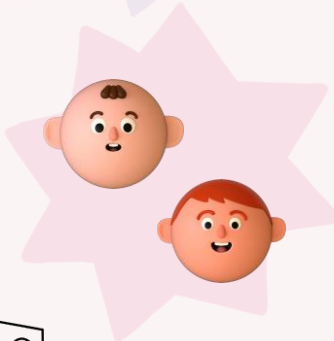
Caritas Diocesana



- Pacchi consegnati nel 2021: 2.520
- Consegne pacchi a domicilio 480



- 120 nuclei di cui circa 70 stranieri e 50 italiani; 20 nuclei ricevono il pacco a domicilio
- In media ogni nucleo è composto da 3 persone;
- F: 202 – M: 175



- Bambini al di sotto dei 3 anni: 38
- Bambini da 3 a 16: 112

Un po' di dati...

Rete cittadina

Hanno fruito del servizio 1.000 nuclei per un totale di circa 3.500 persone.



Centri di distribuzione di prodotti per neonati:

- 📍 Santa Maria di Caravaggio;
- 📍 Croce Rossa;
- 📍 San Lanfranco;
- 📍 Sacra Famiglia;
- 📍 Sant'Alessandro;
- 📍 Don Orione;
- 📍 Banco della solidarietà;
- 📍 San Francesco

Tutti gli enti, su segnalazione e richiesta, per casi particolari hanno una distribuzione a domicilio

Raccolte supermercati 2021



- Nel 2021 la rete ha organizzato 4 raccolte alimentari a distanza di circa 3 mesi l'una dall'altra;
- Le catene della GDO che hanno aderito sono state:



Dati raccolta

Aggiornamento al 18 Dicembre 2021

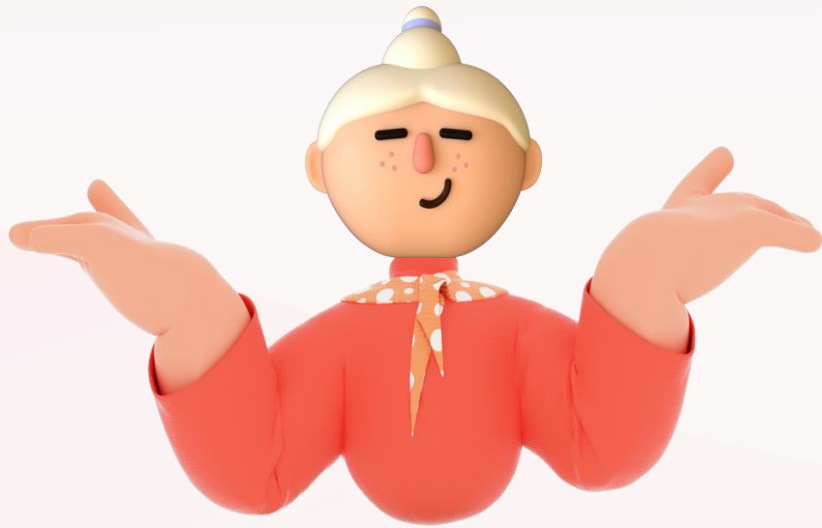


9.590
Prodotti

Distribuzione quantità:

- Pasta & Riso 2426
- Legumi 1495
- Polpa 1229
- Latte 312
- Olio 187
- Farina & Zucchero 250
- Biscotti 557
- Tonno 1426
- Carne 101
- Omogenizzati 615
- Prodotti infanzia 266
- Prodotti Igiene 160
- Varie 566

Da dove arrivano i prodotti Donatori



- AGEA (Agenzia Europea per le erogazioni in agricoltura);
- Banco alimentare;
- Donazioni;
- Raccolte nei supermercati;
- Acquisti